

2021학년도

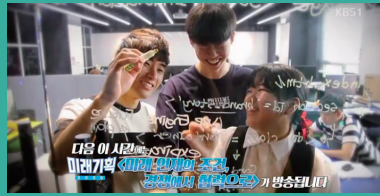
# 한동대학교 편입학 모집 안내

# Why Change the World?



## 기독 신앙에 기초한 교육철학

무감독 양심시험  
정직과 성실의 Honor Code  
"배워서 남 주자"



## 학생 중심 학사 제도

무전공 무학과 입학  
자유로운 전공 선택과 변경  
학생설계융합전공



## 글로벌 교육 환경

해외 출신 학생 17.3% 입학  
전공 영어 수업 비율 40%이상  
교환학생-해외인턴십 프로그램  
Handong International Law School



## 사랑과 나눔의 공동체 인성교육

팀 제도 및 팀 담임교수제  
Residential College  
새내기 섬김이 내리사랑



## 탁월한 전공 역량

복수전공 필수/ 창의 융합 교육  
High Tech-High Touch  
학부 교육 지원 사업(대학혁신지원사업, LINC+, SW 등)



## 자기주도적 문제해결능력

프로젝트형 수업  
대학 최초 자유학기제(현장참여형 수업)  
학부생 연구 학회 지원 사업(STAR & WISE)

# 한동대학교 2021학년도 편입학모집 안내



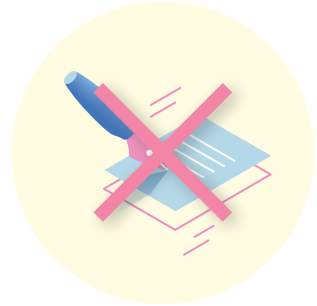
## 무전공 무학과 선발

지원자는 전적대 전공과 상관없이 원하는 학부 자유롭게 신청 가능



## 누구나 지원 가능

공인영어성적 소지에 따른 지원자격 제한 폐지



## 별도의 필기 시험 없음

부담스러운 필기시험(영어, 수학) 없음

### 전형일정

구분	일정	비고
원서 접수	2020. 12. 28(월) ~ 2021. 1. 4(월) 18:00	입학 홈페이지
서류 제출	2020. 12. 28(월) ~ 2021. 1. 4(월) 18:00까지 (코로나19로 해외대학 출신자의 경우 온라인 제출 가능. 자세한 사항은 추후 모집요강 참조)	자기소개서 입력: 2021. 1. 4(월) 18시까지만 가능함
1단계 합격자 발표	2021. 1. 22(금)	입학 홈페이지
면접고사	2021. 1. 28(목)	한동대학교 방문 면접 (코로나19 확산 시, 온라인 면접으로 변경 가능)
최초 합격자 발표	2021. 2. 4(목)	입학 홈페이지

본 리플렛에 수록된 내용 중 일부가 변경될 수 있으므로, 12월 초 입학홈페이지의 <최종모집요강>을 반드시 확인하시기 바랍니다.

## '잘 가르치는 대학' 한동대. 대학 최초 제34회 인촌상 수상

사람됨을 중시하는 인성교육  
학생 중심의 전문성 교육  
세계를 섬기는 글로벌 교육

개교 25년이라는 짧은 역사에도  
국내 대학 최초 자유학기제와 국제법률대학원 도입 등  
혁신적인 교육방식을 도입한 공로를 인정받아  
심사위원 만장일치로 인촌상 교육부문 선정



# 일반편입학/학사편입학

## 모집단위 및 모집인원

모집단위	전 학부 (자율전공)
선발인원	1. 일반편입학 **명 (선발인원은 2020년 12월 초 모집요강을 통해 공지) 2. 학사편입학 14명

## 지원자격

### 일반 편입학

- 가. 전문대학을 졸업하거나 법령에 따라 이상의 학력이 있다고 인정되는 자  
 나. 대학(방송대, 산업대 등 포함)에서 2학년 또는 4개 학기(계절학기 제외) 이상 수료한 자  
 ※ 출신대학(국내대학, 해외대학)의 학칙상 2학년(4개 학기) 수료요건을 충족해야 함  
 ※ [해외대학 출신 지원자] 학칙상 2학년(4개 학기) 수료요건이 명시되어 있지 않은 경우, 3년제 대학의 경우 졸업이수학점의 2/3이상, 4년제 대학의 경우 졸업이수학점의 1/2이상, 5년제 대학의 경우 2/5이상, 6년제 대학의 경우 졸업이수학점의 1/3이상을 이수하여야 지원할 수 있음. 출신대학의 졸업이수 학점, 이수학기, 성적산출 기준 등에 관한 증빙서류를 제출하여야 함.  
 다. 「학점인정 등에 관한 법률」 및 「평생교육법」에 의하여 전문학사 학위를 취득하였거나, 학사학위과정을 일 경우 70학점 이상 취득한 자  
 라. 「고등교육법」 제50조의 3에 따라 교육부가 지정한 84개 전문대학의 간호학과에서 수업연한을 4년으로 하는 과정을 2학년 또는 4학기(계절학기 제외) 이상 수료하고 소정의 학점을 이수한 자

### 학사 편입학

- 가. 2021년 2월 이전 학사학위 소지(예정)자 (학점인정제 또는 독학학위제에 의한 학사학위 소지자 포함)  
 나. 위 가항과 동등 이상의 학력이 있다고 인정되는 자

## 전형요소별 배점

구분	세부구분	1단계 (200% 내외)			2단계 (100%)	총점
		서류평가	공인영어성적*	전적대학성적	면접고사**	
일반/학사 편입학	배점 (기본점수)	280점 (112점)	210점 (84점)	210점 (84점)	300점 (120점)	1,000점 (400점)

\* 공인영어성적 미제출자는 0점 처리함(기본점수 미부여)

\* 인정하는 공인영어성적: 2018년 12월 28일 이후 취득한 공인영어성적(TOEIC, TOEIC Speaking, TOEFL IBT, TOEFL PBT, TOEFL CBT, (New) TEPS, IELTS)

\*\* 면접고사는 면접위원 2명이 지원자 1명을 대상으로 10분 동안 개별면접으로 진행됨(별도의 필기시험 없음)

## 제출서류

구분	제출서류	비고
일반 편입학	입학원서, 자기소개서, 학부신청서, 전적대학성적증명서, 전적대학 졸업(예정)증명서 또는 2학년 수료(예정)증명서 또는 학력인정(예정)증명서 또는 학위증서 (외국대학 출신자) 출입국사실증명서, 졸업소요학기/졸업요구학점/성적산출기준에 대한 증빙서류	필수서류
	공인영어성적표, 교과외수상실적, 봉사활동, 특별활동 등	선택서류
학사 편입학	입학원서, 자기소개서, 학부신청서, 전적대학성적증명서, 전적대학 졸업(예정)증명서 또는 학력인정(예정)증명서 또는 학위증서 (외국대학 출신자) 출입국사실증명서, 졸업소요학기/졸업요구학점/성적산출기준에 대한 증빙서류	필수서류
	공인영어성적표, 교과외수상실적, 봉사활동, 특별활동 등	선택서류

# 한동대학교 전공 안내

## 인문사회계열

경영경제학부  
경영학전공  
경제학전공  
Global Management\*

국제어문학부  
국제지역학전공  
영어전공

법학부  
한국법전공  
US & International Law 전공\*

상담심리사회복지학부  
상담심리학전공  
사회복지학전공

커뮤니케이션학부  
언론정보학전공  
공연영상학전공

창의융합교육원  
글로벌융합전공\*  
글로벌한국학전공  
학생설계융합전공



한동대학교 진로가이드북

## 이공계열

공간환경시스템공학부  
건설공학전공  
도시환경공학전공

기계제어공학부  
기계공학전공  
전자제어공학전공

생명과학부  
생명과학전공

창의융합교육원  
글로벌융합전공\*  
수학통계전공  
학생설계융합전공

### IT융합대학

콘텐츠융합디자인학부  
시각디자인전공  
제품디자인전공

전산전자공학부  
컴퓨터공학전공  
컴퓨터공학심화전공  
전자공학전공  
전자공학심화전공  
Information Technology\*

ICT 창업학부  
ICT 융합전공  
ICT 창업전공  
Global Entrepreneurship전공

\*표시된 전공은 100% 영어전공임

# 100%

무전공  
무학과 입학



복수전공 필수!  
문·이과 교차  
전공 가능



자유로운  
전공선택과  
변경



본교 편입학 전형은 전공구분 없이 무전공으로 선발합니다.  
다만 지원자는 원서접수 시 원하는 학부를 자유롭게 신청할 수 있으며  
입학 후 다음학기 부터 변경가능합니다.